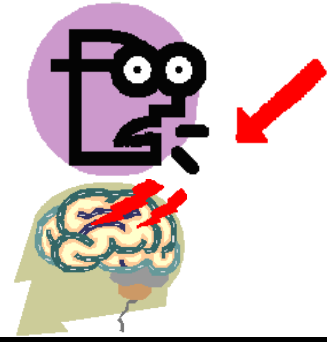


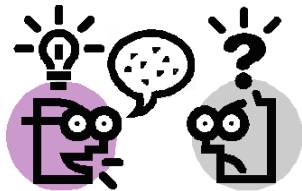
실어증 (Aphasia)

실어증이란 뇌졸중이나 대뇌상해 및 대뇌종양으로 인해 의사소통에

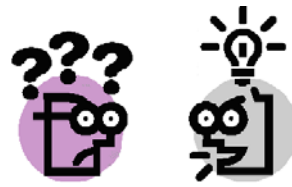
어려움을 겪는 것을 말합니다.



실어증으로 인해 다음과 같은 어려움을 겪게 됩니다.



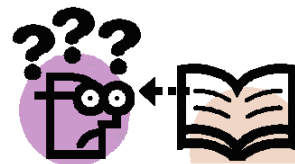
말하기



듣고 이해하기



쓰기



읽기

그러나 도움이 손길이 있습니다.



언어치료사



실어증환자들의 모임



aphasia
NATIONAL
APHASIA
ASSOCIATION

www.aphasia.org