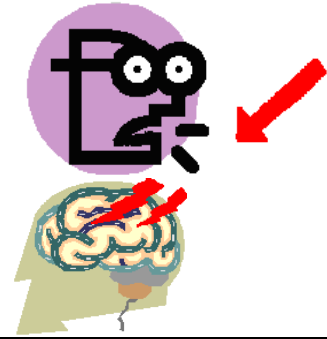


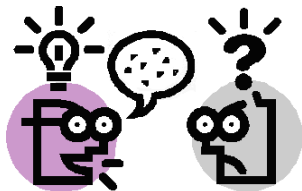
APHASIE

Schwierigkeiten im Sprechen
nach einem

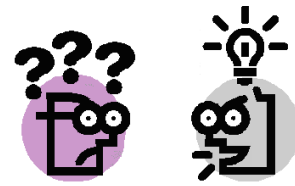
Schlaganfall oder einer
Gehirnverletzung.



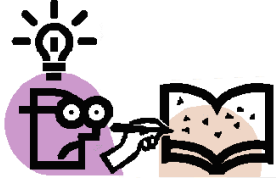
Mögliche Auswirkungen auf das



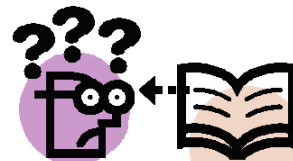
Sprechen



Zuhören



Schreiben



Lesen

Es gibt Hilfe fuer Menschen mit Aphasie



Therapie



Gruppen

Internet Information

<http://de.wikipedia.org/wiki/Aphasie>

<http://www.aphasie.org/home.htm>